



R E G I S T R O   D I G I T A L  
**PRISMA**®

Registro Digital Prisma

## MANUAL DE CREACIÓN DE SITIOS DE CONFIANZA

Código:	EM-MN-01
Versión:	2
Fecha de la versión:	12/03/2021
Nivel de confidencialidad:	0

## Tabla de Contenido

<b>1. OBJETIVO, ALCANCE Y USUARIOS .....</b>	<b>3</b>
<b>2. DESARROLLO.....</b>	<b>3</b>
2.1. INTRODUCCIÓN. ....	3
2.2. SITIOS DE CONFIANZA.....	3
<b>3. RECOMENDACIONES .....</b>	<b>5</b>

COPIA NO CONTROLADA

## 1. Objetivo, alcance y usuarios

El objetivo de este manual es brindar una descripción detallada de los pasos a realizar por parte del usuario para la creación de los sitios de confianza necesarios para poder acceder a nuestra página WEB, desde internet explorer.

## 2. Desarrollo

### 2.1. Introducción.

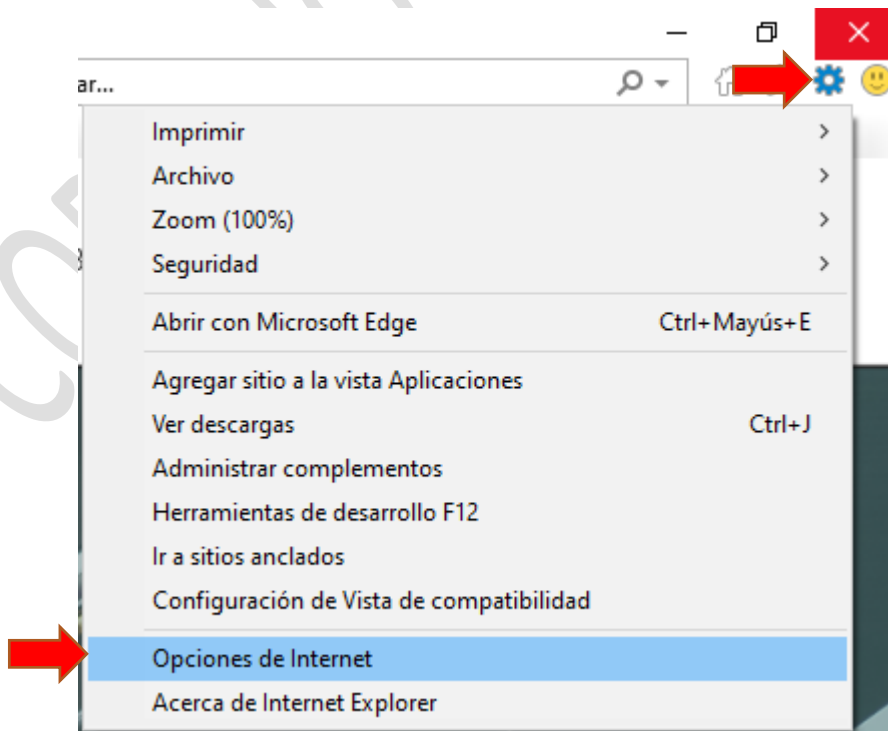
El presente manual detalla la secuencia gráfica de los pasos a seguir para dar de alta a la página Web de REGISTRO DIGITAL PRISMA [www.prisma.gt](http://www.prisma.gt) como sitio de confianza.

### 2.2. Sitios de confianza

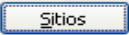
Para el correcto funcionamiento de la página Web de REGISTRO DIGITAL PRISMA [www.prisma.gt](http://www.prisma.gt), se deberá utilizar Internet Explorer como navegador predeterminado.

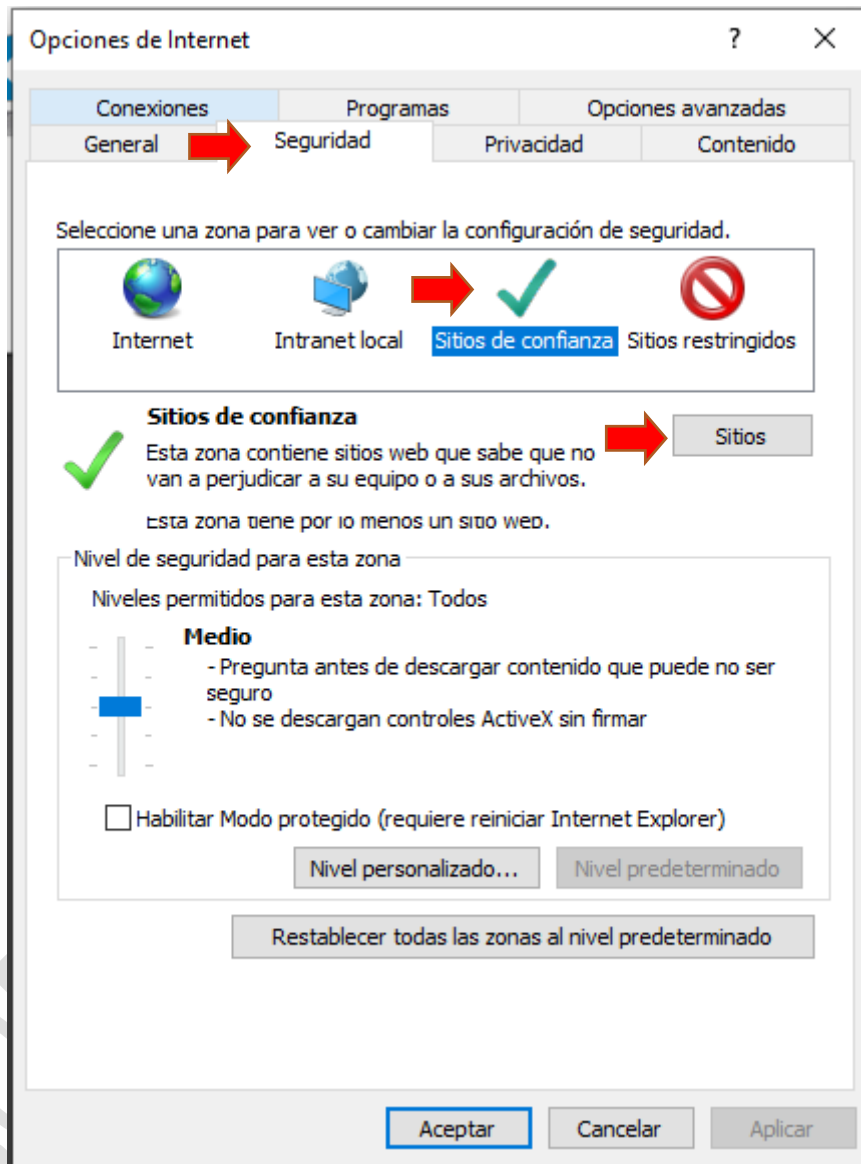


Posteriormente deberá elegir la opción **Herramientas >> Opciones de Internet** como el ejemplo que se muestra a continuación:



A continuación desplegará la ventana de opciones de internet. Deberá posicionarse en la pestaña **Seguridad** y luego escoger la opción **Sitios de Confianza**.

Al seleccionar la opción **Sitios**,  desplegará una nueva ventana, en la que deberá registrar la siguiente dirección como Sitio de Confianza.

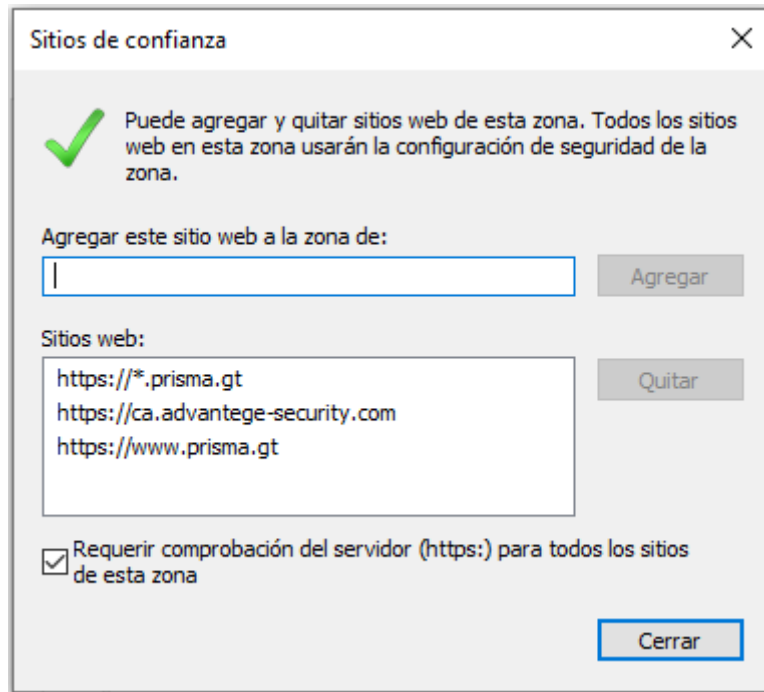


Agregar los sitios de confianza:

<https://www.prisma.gt>

<https://ca.advantage-security.com>

[https://\\*.prisma.gt](https://*.prisma.gt)



### 3. Recomendaciones

- Para evitar inconvenientes al momento de navegar en nuestro sitio web, se recomienda utilizar Internet Explorer como Navegador predeterminado.
- Si tiene alguna dificultad o inquietud al momento de añadir su sitio de confianza, puede contactarnos al número de teléfono (502) 2506-7070 o escribirnos a la dirección [servicioalcliente@prisma.gt](mailto:servicioalcliente@prisma.gt).